

VERSALIFT

VDTL155-FZ

Kurvelift på pickup



Til B-kørekort



LMC-styring med variabel udtrække



Nødkørsel fra pedestalen



Drejetårnets udsving inde for sidespejlene



Lavvoltageisoleret (1 kV)



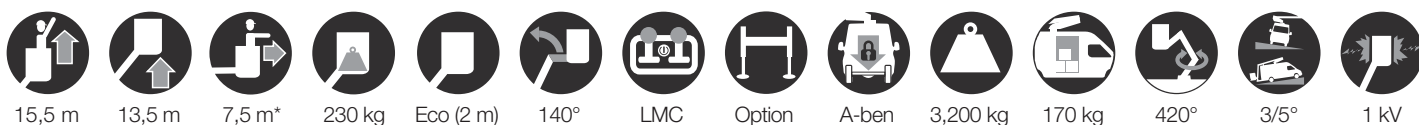
VERSALIFT

A **TIME** MANUFACTURING COMPANY

VDTL155-FZ - Ford Ranger

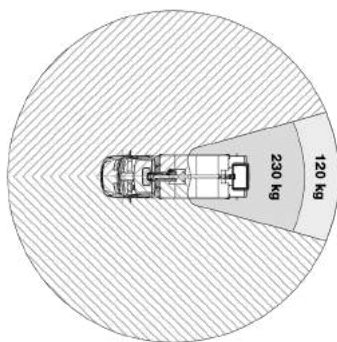
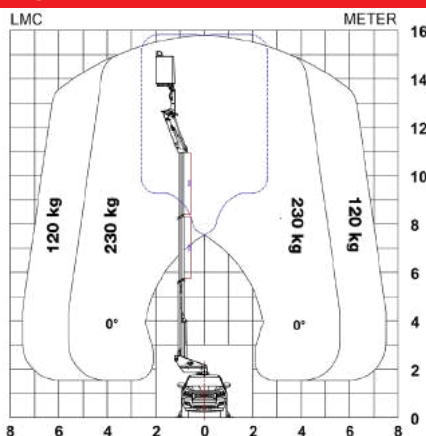


■ Længde: 6,625 mm ■ Højde: 2,555 mm ■ Akselafstand: 3,220 mm



15,5 m 13,5 m 7,5 m* 230 kg Eco (2 m) 140° LMC Option A-ben 3,200 kg 170 kg 420° 3/5° 1 kV

Diagrammer



Ekstra

- Fodplader til støtteben (med holdere)
- Hydraulisk aksellåsesystem
- Blinkende lys på taget
- Aluminiumsskabe til chassiset
- Sikkerhedsmarkering (rød/hvid)
- Tilt sensor
- Inverter
- Bakkamera
- Skærm i kontrolpanelet i kurven
- Stow-guide & begrænset arbejdsområde uden støtteben



VTL-seriens formede bomme i ultra-højstyrkestål sikrer uovertruffen strukturel styrke, rigiditet og performance



Nødstyring fra chassiset (ventilblok monteret på pedestalen)



Aluminiumsskabe til chassiset (option)



LMC (Load Moment Controls): Variabelt udlæg og op til 2 funktioner ad gangen (1 per joystick)

Noter

Tekniske specifikationer med forbehold for ændringer uden varsel. Billeder kan vise ekstraudstyr. Opbygninger og/eller optioner kan være utilgængelige i udvalgte regioner.

* Afhængigt af køretøjet.

** Max. lastevne med en chauffør, en passager og en fuld tank (220 kg tilføjede installationsvægten).

Kontaktinformation

Versalift Denmark A/S

Søndervang 3
9640 Farsø

+45 98632433

salg@versalift.dk
www.versalift.dk