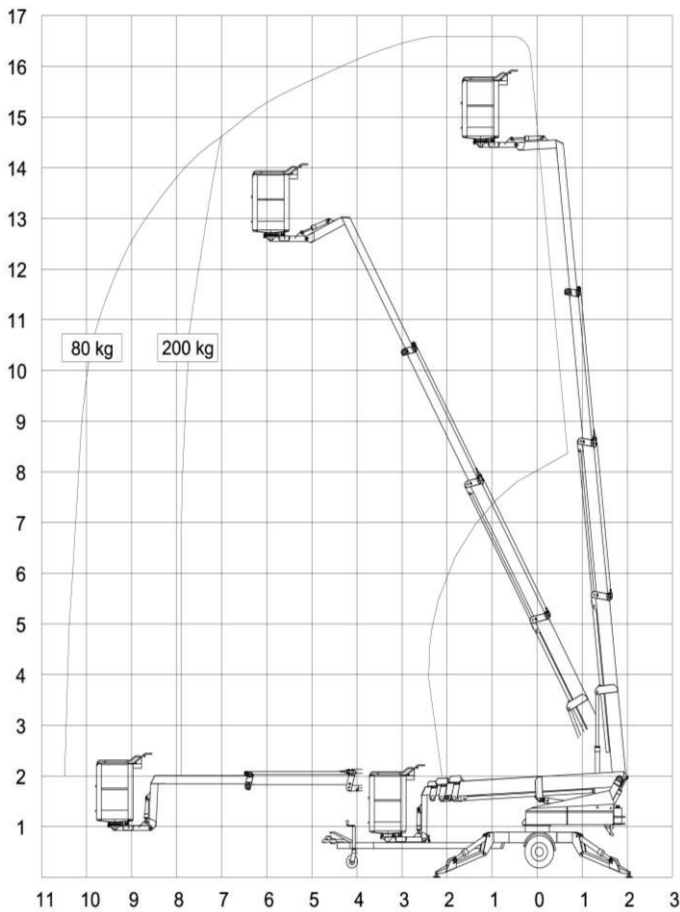


1650 E

Släpvagnslift



Tekniska data:	1650 E	1650 EB	1650 EBD
Max. arbetshöjd, m	16.60 m		
Max. arbetsradie, m	10.30 m		
Max. korglast, kg	200 kg		
Korgstorlek	1.25x0.8x1.1m		
Svängbar korg	± 41°		
Svängområde	± 400°		
Drivkälla	230V/16A	Batteri	Batteri/diesel
Batterier		24V/200Ah/5h	24V/200Ah/5h
Batteriladdare		24V/30A	24V/30A
Dieselmotor			14kW/18.8hk
Generator			24V/22A
Transportlängd	6.77 m	6.77 m	7.04 m
Transporthöjd	2.10 m		
Transportbredd	1.70 m		
Arbetsbredd	4.25 m		
Totalvikt	2080 kg	2200 kg	2360 kg
Proportionalstyrning	+		
Hydraulisk framdrivning	+		
230 V eluttag i korg	+		

+ Standard

KOMPAKT LIFT MED LÅNG RÄCKVIDD



Vinkelarm



Framdrivning



Enkel hantering



Transport

- 1650 E, 1650 EB och 1650 EBD är utöver drivkällan identiska. Liften är som standard utrustad med hydrauliska stödben, stödbensövervakning, svängbar korg samt proportionalstyrning, och kan köras både från mark och korg och steglös nivåreglering av korgen – utan obehagliga ryck. En vinkelarm i slutet av teleskopbommen förlänger räckvidden in över takkanter och andra hinder. Liften är som övriga OMME liftrar uppbyggd av speciellt konstruerade stålbommar, som ger stor stabilitet och styvhet i hela konstruktionen. Liftens korta transportlängd gör att den är användbar på trånga ställen.
- 1650 E drivs av en 230 V motor, som anslutes till vägguttag med 10 A säkring. Modell 1650 E är speciellt lämplig vid kontinuerlig drift. Fler alternativ till drivkälla finns.
- 1650 EB drivs av kraftiga batterier (12V/240Ah) som uppladdas med den inbyggda batteriladdaren. Liften kan även laddas under drift, vilket ytterligare förlänger drifttiden. Modell 1650 EB är speciellt lämplig för arbeten där det inte finns tillgång till 230 V.